

update

03|2012



IPS e.max® Impulse

En busca de lo natural, con IPS e.max Impulse

Las pastillas de disilicato de litio (LS₂) IPS e.max® Press, con cuatro grados de translucidez, consiguen unos resultados de elevada estética y resistencia que, ahora, pueden verse potenciadas con las piezas Impulse de tres valores de brillo (Value 1, 2 y 3) y dos de opalescencia (Opal 1 y 2).

EN ESTA EDICIÓN:

- ▶ **IPS e.max® Impulse**
En busca de lo natural, con IPS e.max® Impulse
- ▶ **Bluephase® Style**
Shortened light probe with a large effect
- ▶ **Implant Care**
Garantía de calidad en restauraciones implantológicas

COMPETENCE IN ALL-CERAMICS



Con IPS e.max Press Impulse es posible fabricar carillas finas, carillas, carillas sin preparación y coronas de recubrimiento total o parcial. La pastilla se selecciona en función de las necesidades de la técnica de trabajo (técnica de maquillaje o de cutback) y de la situación individual del paciente.

Pastillas Value: diferentes valores de brillo

Las pastillas Value se diferencian por unos valores crecientes de brillo del 1 al 3. De

este modo, es posible integrar de forma óptima la restauración del remanente sano del diente, independientemente de que haya que ajustar individualmente el color del diente ante una claridad dada o sea necesario mantener una claridad ante distintos colores de los muñones.

Pastillas Opal: efecto de opalescencia natural

Las pastillas Opal se distinguen por una opalescencia decreciente conforme au-

menta el brillo de 1 a 2, de forma similar a IPS e.max Ceram Opal Effect. Gracias a su exclusiva opalescencia y resistencia, estas pastillas pueden aplicarse como "reemplazo de esmalte". La opalescencia presente en el material permite efectuar restauraciones altamente estéticas y mínimamente invasivas, especialmente carillas finas.

Color del muñón preparado	Color deseado para el diente: clave de blanqueado y de color A-D			
	BL3	BL4	A1	B1
ND 1			Value 1	Value 1
		Value 2		
	Value 3	Value 3		
ND 2			Value 1	Value 1
				Value 2
ND 3			Value 1	

La elección de las pastillas Opal se basa en el color del esmalte del diente natural.

Gama de pastillas IPS e.max Press Impulse



Caso clínico: situación de partida y carillas de piezas en bruto IPS e.max Press Impulse, Value 1



Matt Roberts,
técnico dental, EE.UU.

"Las nuevas pastillas IPS e.max Press Impulse son el avance más apasionante que he presenciado desde hace muchos años. Las características ópticas específicas de las pastillas Value ofrecen la posibilidad de imitar áreas más densas de luz del diente natural, lo que antes siempre suponía un reto para cualquier ceramista."

IPS e.max®

Información para el paciente

Múltiples posibilidades de IPS e.max®

El deseo de unos dientes bonitos es un motivo muy bueno y natural para que los pacientes se centren en la elección y calidad de su prótesis dental. Pero, ¿en dónde se orientan?

Los pacientes gozan con IPS e.max® de restauraciones muy estéticas y sólidas. El sistema totalmente cerámico se usa en muchas indicaciones: desde una carilla delgada hasta puentes de doce piezas. A partir de ahora dispone de la Información para el paciente de IPS e.max. Distribuido en las consultas odontológicas, el folleto informa sobre "restauraciones totalmente cerámicas", un tema siempre importante cuando se trata de reconstruir o sustituir un diente. Pues, no se trata sólo de recomponer la función, sino conceder cada vez más importancia a una estética armoniosa.

El folleto para pacientes está disponible de forma gratuita en inglés y en alemán. Este puede ser ordenado a través de su representante de ventas local o de la sede principal de la empresa en Schaan (+423 235 3636).

Además de la información preparada y adaptada al paciente sobre el material de cerámica total como sustituto del diente, la Información para el paciente de IPS e.max explica sucintamente las indicaciones más importantes (carilla, corona, puente, implante) basándose en casos reales de pacientes. Para obtener más información diríjase al representante de Ivoclar Vivadent en su país.



OptraGate® ExtraSoft

Visión óptima con el empleo de tecnología de escaneo intrabucal

Para que el tratamiento sea satisfactorio es esencial que el dentista tenga un campo operatorio abarcable. Lo mismo cabe decir del uso de tecnologías de escaneo digitales: sólo la obtención de una imagen precisa garantiza un resultado óptimo.

El retractor de labios y mejillas OptraGate® ExtraSoft facilita el acceso al campo operatorio. Se adapta de forma flexible y suave a todas las formas faciales y mandibulares, por lo que es muy agradable de llevar. Para el dentista y su ayudante OptraGate es un instrumento auxiliar muy apreciado para que el tratamiento odontológico discurra sin interferencias. La gama de aplicaciones se extiende desde medidas de prevención odontológica rutinarias hasta procedimientos terapéuticos de ortopedia maxilofacial.

También en la era de la tecnología digital, OptraGate facilita esencialmente la obtención de imágenes intrabucales. OptraGate ExtraSoft crea un campo operatorio fácilmente accesible y abarcable y con ello unas premisas óptimas para un resultado terapéutico de gran valor. Tanto para la obtención de resultados como para la impresión de precisión digital, con OptraGate se simplifica esencialmente el escaneo digital.



OptraGate – para una visión óptima en el escaneo intrabucal (Foto: Dr. Lukas Enggist).



Bluephase® Style

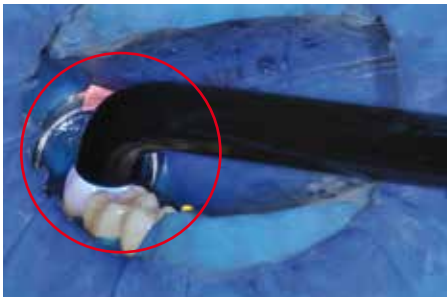
Cabeza de fotopolimerización acortada muy eficaz

Bluephase® Style, el pequeño y manejable aparato de polimerización LED, con su cabeza corta de polimerización llega incluso a zonas de difícil acceso.

La cabeza de fotopolimerización de Bluephase® Style se diferencia claramente de la de los aparatos de polimerización convencionales. Éste es esencialmente más corto, con lo que incluso se facilita la iluminación en las condiciones más difíciles. Bluephase Style es especialmente adecuado en pacientes, que sólo pueden abrir la boca

de forma limitada, y en niños. Incluso cavidades de gran superficie se fotopolimerizan de forma completa gracias al amplio diámetro de 10 mm. De este modo se eliminan las prolongadas iluminaciones múltiples en los rellenos MOD. Gracias al aparato de fotopolimerización giratorio de 360° se alcanzan fácilmente todas las superficies dentales.

Bluephase Style es una lámpara de fotopolimerización inalámbrica de alto rendimiento (1.100 mW/cm² ± 10 %) y polimeriza con el probado LED Polywave® todos los fotoiniciadores y materiales existentes hasta ahora en el intervalo de longitud de onda de 385 a 515 nm.



Fotos: Dr. Eduardo Mahn, Santiago de Chile



Izquierda: Bluephase Style con la cabeza acortada de fotopolimerización facilita el acceso al campo iluminado.

Derecha: Aparato LED convencional con una cabeza de fotopolimerización más larga.

IPS Empress® Direct Opaque

El simple arte de enmascarar

IPS Empress® Direct Opaque es el opacador ideal para cubrir efectos de color no deseados.

El opacador IPS Empress Direct Opaque de fotocurado, cubre de manera fiable coloraciones no deseadas en los dientes, superficies metálicas expuestas y muñones en la región anterior y posterior. Dado su alto poder de cubrimiento, incluso la aplicación de delgadas capas es suficiente para

cubrir coloraciones no deseadas o superficies metálicas satisfactoriamente. Incluso en zonas más profundas, la coloración no es visible. IPS Empress Direct Opaque viene en una ergonómica jeringa y está disponible en color universal.



Situación inicial



Cavidad Pre-tratada



Cubrimiento con IPS Empress Direct Opaque



Aplicación de Heliobond



Caracterización con IPS Empress Direct Color



Resultado final

VivaPen®

Aplicación directa para ahorro de tiempo y material

VivaPen es la nueva forma de suministro para los establecidos adhesivos Tetric® N-Bond y Tetric® N-Bond Self-Etch. Dos adhesivos de un solo componente que pueden ser aplicados ahorrando tiempo y material.

Los adhesivos de Tetric N-Collection: Tetric N-Bond and Tetric N-Bond Self-Etch – se ofrecen en VivaPen.

Esto proporciona varias ventajas sobre los adhesivos convencionales en botella. Ambos adhesivos pueden ser aplicados fácilmente, de forma limpia y directa con el VivaPen.

Con solo un click del VivaPen, el material puede ser aplicado de forma precisa en la cavidad oral sin ninguna desviación. Gracias a la función de click, el material ya no tiene

que ser tediosamente dispensado en una hoja para ser aplicado en la cavidad oral con la ayuda de un aplicador. Un click es suficiente para que el VivaPen dispense la cantidad de adhesivo realmente necesaria. Como resultado, es más económico.

Por otra parte, se puede llegar a todas las cavidades fácilmente gracias a la punta especial con pincel. El contenido de un VivaPen es suficiente para aproximadamente 100 a 120 aplicaciones.



¿Qué tipo de adhesivo le gusta a usted?

Tetric® N-Bond



Total-Etch adhesive

Adhesivo mono-componente de fotocurado usado en conjunto con la técnica de grabado total (p. ej. N-Etch).

Ventajas con Tetric N-Bond:

- Adhesión consistente en esmalte y dentina
- Espesor de película Delgado para un óptimo ajuste de las restauraciones indirectas
- No hay evaporación prematura debido a la composición libre de acetona.

Tetric® N-Bond Self-Etch



Self-etch adhesive

Adhesivo de fotocurado todo en uno para restauraciones directas (composites, compómeros).

Ventajas con Tetric N-Bond Self Etch:

- Adhesión consistente en esmalte y dentina
- Almacenamiento a temperatura ambiente sin comprometer la calidad gracias a los monómeros estables patentados.
- Composición libre de acetona para una calidad consistentemente alta.

Cervitec® Plus

Protección útil contra caries radiculares

Los cuellos dentales libres representan un alto riesgo de caries radiculares. Sobre todo las personas mayores sufren con frecuencia por ello.

Con el paso de los años las encías se van retrayendo cada vez más. Los cuellos dentales y las superficies radiculares están expuestos a la flora bucal sin protección. Esto supone medidas de precaución especiales y métodos de tratamiento efectivos. El barniz protector Cervitec® Plus puede inhibir de forma probada la formación de caries radiculares y

controlar eficazmente las bacterias cariogénicas. También un grupo de expertos de la American Dental Association recomienda la aplicación de un barniz con clorhexidina y timol, como Cervitec Plus, para reducir la caries radicular (Rethman et al. 2011). Para una protección suficiente debe aplicarse la laca a intervalos mínimos de 3 meses.

Bibliografía: Rethman MP et al.: Nonfluoride caries-preventive agents: Executive summary of evidence-based clinical recommendations. JADA 2011; 142: 1065–1071. <http://jada.ada.org/content/142/9/1065>



Aplicación precisa de Cervitec Plus en el cuello dental para la prevención de caries radiculares (Foto: Dr. A. Peschke).



Cervitec Plus, la laca protectora con clorhexidina y timol.



Garantía de calidad en restauraciones implantológicas

Garantizar a largo plazo los valiosos implantes y sus su-perestructuras: éste es el requisito de calidad que se plantea Ivoclar Vivadent. Para ello, resultan esenciales los controles efectivos de gérmenes nocivos y la prevención de las irritaciones bucales que pudieran suponer un riesgo para las prótesis.

En su área Implant Esthetics, Ivoclar Vivadent ofrece un concepto de producto a medida para las valiosas superestructuras. En este sentido, se centra por igual manera en la funcionalidad y la estética. Para mantener estas propiedades a largo plazo, Ivoclar Vivadent aborda selectivamente con su programa Implant Care los requisitos específicos en cada fase del tratamiento con implantes, incluyendo el cuidado posterior durante toda su vida. Los productos Implant Care permiten tratar y proteger de forma profesional los elementos complejos de la

estructura, el delicado tejido periimplantario, los dientes naturales, las prótesis dentales, las encías y la mucosa. Los contenidos, la presentación, la administración y la aplicación se guían por las necesidades concretas y hacen que el tratamiento resulte más sencillo y cómodo. OptraGate mantiene separados los labios y las mejillas, por lo que se facilita el acceso a las superestructuras complejas. La solución de enjuagado lista para usar Cervitec® Liquid esparce una sustancia antibacteriana por toda la cavidad bucal inmediatamente antes del

implante y también se utiliza justo después de la intervención. Durante la fase de cicatrización o de atención provisional, Cervitec Gel, con clorhexidina y fluoruro, cuida los tejidos sensibles. Una vez colocada la superestructura, se recomienda aplicar el esmalte protector Cervitec Plus con clorhexidina. La limpieza profesional se efectúa con el dentífrico profiláctico Proxyt®, que consigue superficies lisas y libres de película bacteriana y mantiene la estética. El indicador líquido fluorescente Plaque Test hace que la placa bacteriana resulte claramente visible.



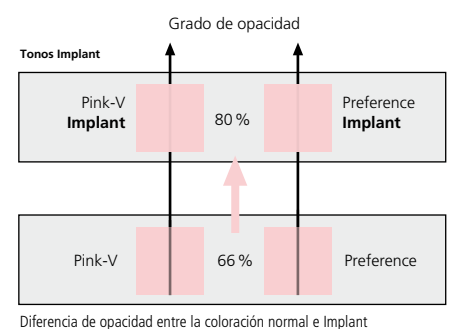
Implant Care contribuye de forma esencial a garantizar la calidad durante todas las fases del tratamiento con implantes.

Prótesis removible: gran colorido a pesar del espacio reducido

¿No cuenta con espacio suficiente para aplicar la solución dental que desea? Ahora este problema será menor.

En el área de las bases protésicas, la nueva coloración "Implant" de Ivoclar Vivadent consigue resultados más estéticos. Un 20% más de opacidad, combinada con los famosos colores de Ivoclar Vivadent "Pink-V" y "Preference" cubren los elementos de la estructura mucho mejor que la coloración estándar.

Los colores de "Pink-V Implant" y "Preference Implant" están disponibles para SR Ivocap High Impact, ProBase Hot y ProBase Cold.



SR Phonares®

Dientes del futuro, estéticos y funcionales

No hace mucho tiempo, las prótesis removibles se identificaban claramente en boca. La introducción de SR Phonares®, ha transformado las prótesis identificables, en un hecho del pasado.

Incluso los expertos tienen dificultades para distinguir estos dientes protéticos de sus homólogos naturales. Estos resultados naturales se logran con facilidad utilizando materiales superiores. Los dientes anteriores SR Phonares® NHC imitan las características de abrasión de los dientes naturales de acuerdo con tres etapas de edad. La curvatura incisal y facial de los dientes se corresponde con las de los pacientes según las diferentes edades. El diente "joven" tienen una superficie incisal y facial redondeada que muestra una abrasión mínima. El diente "universal" muestra una ligera abrasión, mientras que el diente "maduro" muestra una abrasión pronunciada. El aspecto natural de los dientes se realza aún más por la textura estética de la superficie, el cierre interdental y las perfectas formas, incluso en las áreas interdenciales. Ahora, los dientes se pueden montar de acuerdo con la edad y características del paciente. Los dientes posteriores SR Phonares, funcionales, complementan idealmente dichos dientes anteriores.

SR Phonares Typ NHC es un diente protético clásico, que está indicado para una amplia gama de indicaciones. Se basa en el reconocido principio "Typ". SR Phonares Lingual NHC se utiliza principalmente en prótesis sobre implantes en las que la distribución lingualizada de la fuerza, es de máxima importancia.






Suave integración de prótesis removibles con SR Phonares NHC.



Incluso los dientes posteriores tienen un aspecto natural como resultado del diseño "Set&Fit".

Contacto

-  Brazil: +55 11-2424 7400
-  Colombia: +57 1-627 3399
-  Mexico: +52 (55) 5062 1000
- otros países: +423-235 36 36

Editor: Ivoclar Vivadent AG
631796/0812/sLA

www.ivoclarvivadent.com