

update

03|2012



Tetric EvoFlow®

Un nouveau design pour une application encore plus précise

Le composite fluide le plus vendu en Europe – Tetric EvoFlow – est maintenant disponible dans une nouvelle présentation, plus ergonomique, qui rend son utilisation encore plus facile.

DANS CE NUMÉRO :

- ▶ **Tetric EvoFlow®**
Un nouveau design pour une application encore plus précise
- ▶ **Aimeriez-vous quelque chose en plus ?**
Des prothèses aussi uniques que vos patients
- ▶ **Information Patient IPS e.max®**
De multiples possibilités grâce à IPS e.max

COMPETENCE IN COMPOSITES



Ivoclar Vivadent actualise le design de Tetric EvoFlow®. Grâce à la nouvelle canule en métal d'un diamètre de 0,9 mm, et aux embouts extra-fins équipant maintenant les Cavifils, le composite fluide Tetric EvoFlow s'applique exactement là où il est nécessaire. Ces nouveaux outils d'application sont parfaits pour combler des restaurations peu invasives dans les petites cavités difficiles d'accès. L'application est encore plus précise grâce au design ergonomique de la seringue, équipée d'un piston qui permet de la maintenir sans effort. La consistance du matériau Tetric EvoFlow reste inchangée.

Fluide, mais ne coule pas

Tetric EvoFlow séduit autant par son aspect visible que par ses qualités intrinsèques. Grâce à sa consistance alliant fluidité et stabilité, ce composite fluide est idéal pour toutes les indications : fluide lorsque vous le désirez, il ne coule pas.

Ce comportement s'explique par la présence, au sein du matériau, d'un mécanisme de régulation de la viscosité. Le risque de manque (bulle d'air) est exclu, même dans les zones difficiles d'accès.

Tetric EvoFlow en quelques points :

- **Fluide lorsque vous le désirez, il ne coule pas.**
- **Consistance idéale pour toutes les indications nécessitant un composite.**
- **Le composite fluide le plus vendu en Europe.**



Pour faciliter le choix de la teinte, Tetric EvoFlow est disponible dans une gamme complète de teintes, récemment complétée par trois nouvelles références : B1 Email, A2 Dentine et B2 Dentine. Les matériaux Dentine peuvent être utilisés pour masquer de légères dyschromies postérieures.

Tetric EvoCeram® Bulk Fill

Une nouvelle efficacité dans la restauration des dents postérieures.

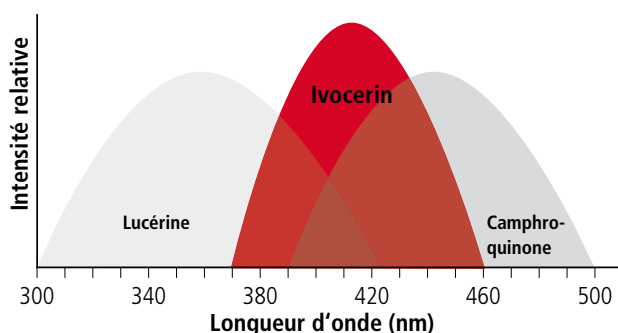
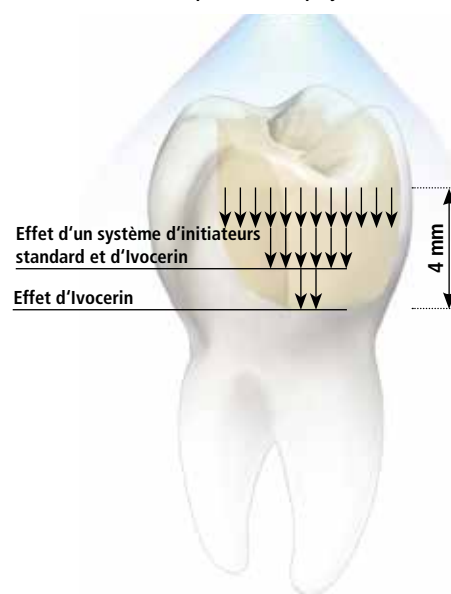
Tetric EvoCeram Bulk Fill est le nouveau composite d'obturation en un temps, par couche jusqu'à 4 mm, d'Ivoclar Vivadent. Ce matériau franchit un pas dans l'efficacité de réalisation des restaurations postérieures en offrant une procédure de travail simplifiée : appliquer, modeler, polymériser, c'est terminé.

Auparavant, les méthodes utilisées supposaient l'application de plusieurs couches de 2 mm avec polymérisation intermédiaire, jusqu'à obturation complète de la cavité. Désormais, le composite postérieur Tetric EvoCeram Bulk Fill peut être appliqué en couches jusqu'à 4 mm, et polymérisé en une fois. Outre les deux types d'initiateurs de prise les plus couramment utilisés, la camphroquinone et la Lucérine, Tetric EvoCeram Bulk Fill inclut un amplificateur de polymérisation appelé Ivocerin. Cet initiateur est encore plus efficace que les initiateurs conventionnels. La réaction de prise est activée même dans les cavités profondes. Tetric EvoCeram Bulk Fill se polymérise en seulement 10 secondes (avec une intensité lumineuse $\geq 1000 \text{ mW/cm}^2$), par exemple avec une lampe Bluephase® Style ($1100 \text{ mW/cm}^2 \pm 10\%$).

Une translucidité proche de celle de l'émail

La translucidité est un autre aspect essentiel dans la qualité d'un composite. Plus le matériau est foncé et opaque, moins la profondeur de polymérisation sera importante du fait qu'une moindre quantité de lumière est apportée aux initiateurs. Normalement, une profondeur de polymérisation de 4 mm, comme pour Tetric EvoCeram Bulk Fill, n'est possible que si le matériau est hautement translucide ou s'il n'est que très peu chargé. C'est pour cette raison que les initiateurs conventionnels trouvent vite leurs limites. Contrairement aux autres composites d'obturation en un temps, TECBF présente une translucidité de 15%, proche de celle de l'émail. De plus, le photo-initiateur breveté par Ivoclar Vivadent garantit une profondeur de polymérisation fiable.

L'effet de l'amplificateur de polymérisation Ivocerin.



+ Système d'initiateurs standard Ivocerin
Polymérisation complète de couches de 4 mm

En plus des photo-initiateurs conventionnels, Ivocerin d'Ivoclar Vivadent est utilisé pour garantir une polymérisation rapide et fiable jusqu'à 4 mm de profondeur.

Tetric EvoCeram® Bulk Fill récompensé

L'institut de test indépendant américain The Dental Advisor a attribué à Tetric EvoCeram Bulk Fill la note maximale de 5 plus („Excellent“), et l'a honoré du prix „Editor's Choice“. Ces récompenses attestent de la qualité du matériau.

Commentaire d'un consultant :

„ Il s'agit maintenant de mon composite de choix pour les restaurations postérieures. ”

Bluephase® Style

Un embout lumineux tronqué mais d'un large effet

Petite et maniable, la lampe à photopolymériser LED Bluephase® Style permet d'accéder à toutes les surfaces, même les plus difficiles à atteindre, grâce à un embout tronqué à son extrémité.

L'embout lumineux de la Bluephase® Style se distingue de ceux des lampes conventionnelles. Plus court, il facilite la polymérisation, même dans les conditions les plus difficiles. Bluephase Style est particulièrement avantageuse dans le traitement des enfants et des patients qui ont du

mal à garder la bouche ouverte. Grâce au large diamètre de 10 mm, la lampe Bluephase Style couvre les cavités les plus larges, évitant ainsi les cycles de polymérisation multiples dans les cas de restaurations MOD.

Bluephase Style est une lampe sans fil offrant une performance élevée de $1100 \text{ mW/cm}^2 \pm 10\%$. Équipée de la technologie LED Polywave®, elle convient à tous les photo-initiateurs utilisés en dentisterie, dont la longueur d'onde se situe entre 385 et 515 nm.



Images : Dr Eduardo Mahn, Santiago du Chili

Gauche : l'embout lumineux tronqué facilite l'accès au champ opératoire.

Droite : Lampe LED conventionnelle avec un embout lumineux long.

Cervitec® Plus

Une protection efficace contre les caries radiculaires.

Les collets exposés représentent un risque majeur pour le développement des caries radiculaires. Les patients plus âgés sont particulièrement sujets à ce type de lésion dentaire.

Plus le patient vieillit, plus il peut subir une récession gingivale. Les collets et les surfaces radiculaires sont alors exposés à la flore buccale sans être protégés. Cette situation nécessite des mesures de prévention particulières et des méthodes de traitement efficaces. Le vernis de protection Cervitec Plus a prouvé sa capacité à inhiber la formation de caries radiculaires, et

permet un contrôle ciblé des bactéries cariogènes. Un panel d'expert de l'Association Dentaire Américaine recommande l'application d'un vernis contenant de la chlorhexidine et du thymol, comme Cervitec Plus, pour réduire le risque de carie radiculaire (Rethman et coll. 2011). Le vernis doit être appliqué tous les trois mois minimum.

Bibliographie : Rethman MP et al.: Nonfluoride caries-preventive agents: Executive summary of evidence-based clinical recommendations. JADA 2011; 142: 1065-1071. <http://jada.ada.org/content/142/9/1065>



Application ciblée de Cervitec Plus sur un collet pour prévenir la formation de caries radiculaires. (Photo : Dr A. Peschke).



Cervitec Plus : vernis protecteur à la chlorhexidine et au thymol.

Aimeriez-vous quelque-chose en plus

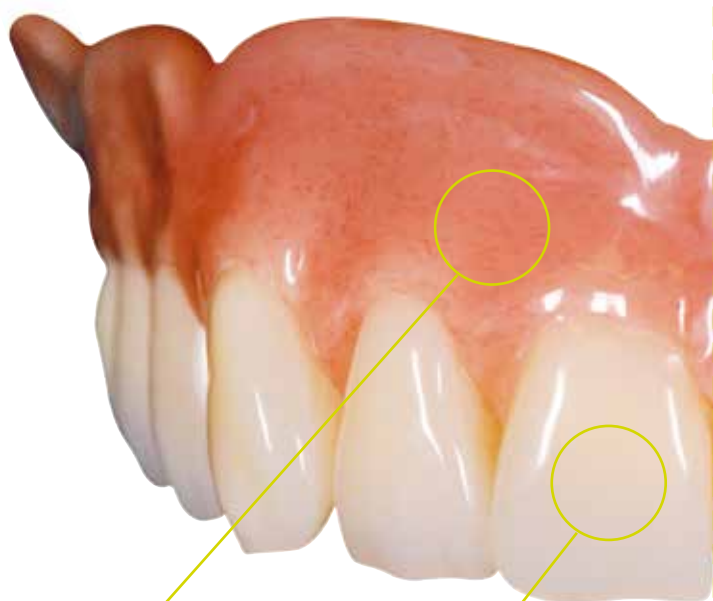
Des prothèses aussi uniques que vos patients, c'est possible grâce à nos produits, pour créer un résultat satisfaisant dans sa globalité.

IvoBase® Système d'injection

Il y a résine de base et... résine de base.

La qualité d'une résine de base dépend fortement de ses propriétés physiques, de sa précision d'adaptation et du taux de monomère résiduel. Le matériau IvoBase est prédosé en capsules. Il peut donc être mélangé sans équipement supplémentaire, et sans contact avec la peau. Le processus d'injection contrôlé de l'unité d'injection IvoBase est entièrement automatisé : le retrait chimique pendant la polymérisation est compensé par une pressée continue du matériau. Dans ce contexte, la fonction «RMR» (Réduction du Monomère Résiduel) est une réelle innovation. Elle réduit le taux de monomère résiduel à un niveau extrêmement faible de moins de 1%. Pour une parfaite concordance de teintes, la teinte 34-V du matériau IvoBase High Impact est identique à la teinte BG 34 du composite de laboratoire SR Nexco.

Sans caractérisation



SR Phonares® II

Une dent artificielle aux pro

On exige beaucoup des dents artificielles, que ce soit de la part des patients ou des dentistes. Ils attendent une esthétique aussi naturelle que possible. Les prothèses dentaires similaires au matériau de stratification et pouvant être caractérisées par une teinte naturelle. La gamme de dents SR Phonares II répond à toutes ces exigences : une dent artificielle aux pleines d'expression.

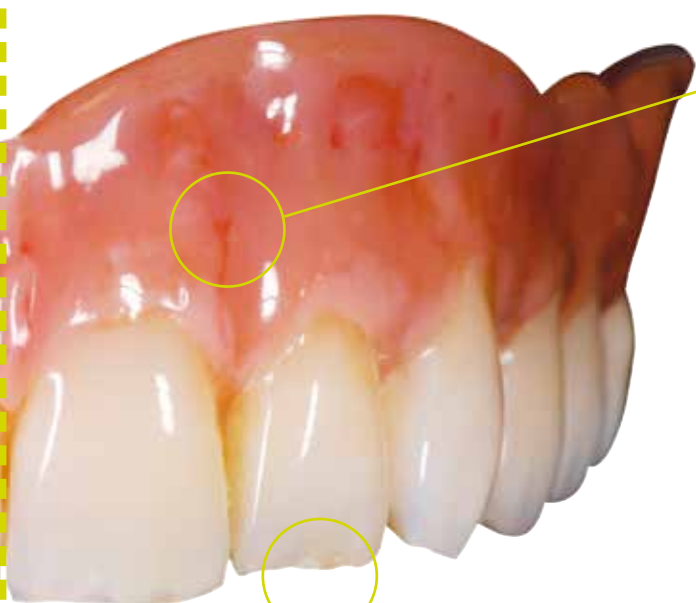




?

ce à de nouveaux produits Ivoclar Vivadent, qui s'associent les ité.

Avec caractérisation



SR Nexco

Le naturel, c'est facile

SR Nexco est un composite de laboratoire photopolymérisable contenant des microcharges opalescentes, indiqué pour différentes applications en prothèse combinée. La teinte de base idéale résulte d'une coordination de plusieurs teintes. La teinte 34-V du matériau IvoBase est identique à la teinte Basic Gingiva 34 de SR Nexco. En utilisant d'autres composants tels que les Intensive Gingiva et autres masses Gingiva, on peut créer, de manière ciblée, une fausse gencive d'une apparence très naturelle. De plus, grâce à SR Nexco, il est possible de corriger et de caractériser les dents SR Phonares II. Pour les armatures, on utilisera les alliages Ivoclar Vivadent. L'association de produits s'ouvre désormais à de multiples possibilités.



priétés impressionnantes

des patients, des prothésistes ou des praticiens. Les patients en ésistes souhaitent des dents rapides et faciles à monter, d'une teinte es si besoin. Et les praticiens veulent des prothèses durables. La esthétique naturelle, fonction et pérennité, pour des restaurations

**« Fidèle à la devise :
parce-que nous voulons
offrir plus ».**



Programme "Partenaires CAD/CAM Agréés"



De nouveaux partenaires en Allemagne, Suède, Hong Kong et Japon

Ivoclar Vivadent élargit sa collaboration avec les centres d'usinage, pour que ses clients bénéficient de restaurations précises et de qualité.

Dans le monde entier, les clients Ivoclar Vivadent peuvent faire appel aux restaurations issues des «Partenaires CAD/CAM Agréés». Ces centres d'usinages utilisent des procédés de fabrication élaborés pour les matériaux Ivoclar Vivadent.

Quatre partenaires importants viennent de rejoindre ce programme :

- **Infinidnt**, en Allemagne, utilise exclusivement des matériaux certifiés qui ont été spécifiquement développés pour chaque gamme d'applications. En tant que nouveau «Partenaire CAD/CAM Agréé», Infinidnt fait confiance aux matériaux CAD/CAM Ivoclar Vivadent.
- **OpenMill** offre une technologie CAD/CAM dentaire et une grande diversité de matériaux aux clients scandinaves. Pour cela, OpenMill se fie à la polyvalence et à la qualité élevée des matériaux Ivoclar Vivadent.
- **Digitek Dental Solutions** est basé à Hong Kong et offre une gamme complète de produits destinés à la clientèle asiatique. Leur fabrication utilise une technologie CAD/CAM de pointe, et les matériaux de haute qualité Ivoclar Vivadent.
- **Wada** fait partie des plus grands centres d'usinage du Japon. En tant que «Partenaire CAD/CAM Agréé», Wada apporte une technologie CAD/CAM moderne et propose les matériaux Ivoclar Vivadent.



Pour de plus amples informations, veuillez contacter votre interlocuteur Ivoclar Vivadent, ou rendez-vous sur notre site www.ivoclarvivadent.com/amp

Dans le cadre du programme «Partenaires CAD/CAM Agréés», nos clients bénéficient des avantages suivants :

- des restaurations d'une grande précision et d'une excellente qualité de surface
- des normes haute qualité : matériaux et restaurations sont testés scientifiquement
- des produits et des systèmes coordonnés pour la finition des restaurations

Information Patient

IPS e.max®

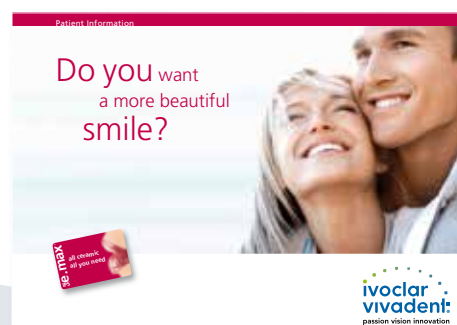
De multiples possibilités grâce à IPS e.max®

Vouloir de belles dents est un désir naturel, et une bonne raison pour le patient de faire attention au choix et à la qualité de la restauration. Mais comment peut-il se repérer ?

Avec IPS e.max, le patient choisit une restauration hautement esthétique et résistante. Ce système tout-céramique peut être utilisé pour de multiples indications, des facettes pelliculaires aux bridges 12 éléments.

L'Information Patient IPS e.max est d'ores et déjà disponible. Disposée dans les cabinets dentaires, elle informe sur les « restaurations tout-céramique », un sujet toujours important lorsque l'on parle de la reconstitution ou du remplacement d'une dent. En effet, il ne s'agit pas de restaurer la seule fonction : une apparence esthétique expressive et attrayante est de plus en plus importante également.

L'Information Patient IPS e.max, outre l'information qu'elle apporte au patient sur le remplacement des dents par un matériau tout-céramique, présente aussi, brièvement, les indications les plus importantes (facettes, couronnes, bridges, restaurations implantoportées), illustrées de cas cliniques réels. Pour de plus amples informations, veuillez contacter votre interlocuteur Ivoclar Vivadent.



La brochure à l'intention des patients est gratuite en anglais ainsi qu'en allemand et vous pouvez la commander à votre interlocuteur du service commercial ou directement au siège social du groupe Ivoclar Vivadent, au Liechtenstein (tél. : +423 235 3636).

OptraGate® ExtraSoft

Une vision optimale lors du scannage intra-oral

Pour les praticiens, une vision large du champ opératoire est primordiale pour le succès du traitement. Cela est également vrai pour ce qui concerne les technologies de scannage intra-oral : seule une image numérique précise garantit un résultat optimal.

L'écarteur pour lèvres et joues OptraGate® ExtraSoft facilite l'accès à la zone de traitement. Souple et flexible, il s'adapte à toutes les formes de visages et de mâchoires, pour le plus grand confort du patient. OptraGate assure au praticien et à ses assistants, des procédures de travail fluides tout au long du traitement. La gamme d'indications inclut tous les types d'applications, des procédures habituelles de prophylaxie aux traitements orthodontiques.

Même à l'ère des technologies numériques, OptraGate facilite considérablement la prise de vue intra-orale. OptraGate ExtraSoft ouvre le champ opératoire, optimisant ainsi la qualité du résultat final. Que ce soit pour les diagnostics ou les prises d'empreinte numériques haute précision, OptraGate facilite le scannage numérique.



OptraGate – Une vision optimale lors du scannage intra-oral
(Photo : Dr. Lukas Enggist).





L'innovation fait la différence

Un sourire éclatant grâce à des dents saines. Nos efforts s'orientent vers la recherche de solutions innovantes, économiques et esthétiques afin que vos patients aient un sourire éclatant grâce à des dents saines. Des produits de haute qualité pour des restaurations directes et indirectes, adjointes ou conjointes.


ivoclar
vivadent®
passion vision innovation

Contactez-nous

-  Belgique : +423-235 36 36
-  Suisse : 0848-35 36 36
- Autres pays : +423-235 36 36

Editeur : Ivoclar Vivadent AG
613835/0812/f

www.ivoclarvivadent.com