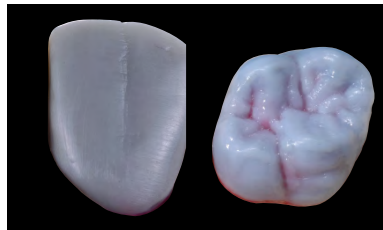


IPS e.max[®] Press Multi

Prozessübersicht

Modellation, anwachsen an Muffelbasis



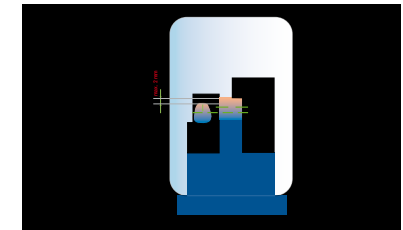
Vollanatomische Modellation



Restauration am IPS Multi Wax Pattern anwachsen

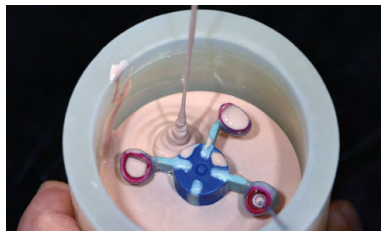


IPS Multi Muffelbasis mit angewachsenen Restaurationen



Optional: Erhöhung Inzisalanteil Restaurationen

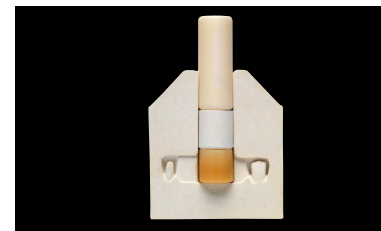
Einbetten, Pressen



Einbetten



IPS e.max Press Multi, IPS Multi One-Way-Plunger



Patentiertes «horizontales» Pressen



Pressen mit Spezialprogramm und Pressofen (z.B. Programat EP 5010 G2)

Ausbetten, Glanzbrand - fertig



IPS e.max Press Multi nach dem Ausbetten



Malfarben-/Glanzbrand mit IPS e.max Ceram



Farbübereinstimmung mit A-D-Farbschlüssel

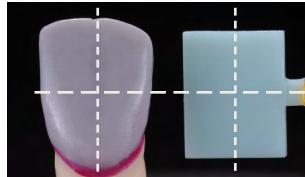


Fertige IPS e.max Press Multi-Restauration

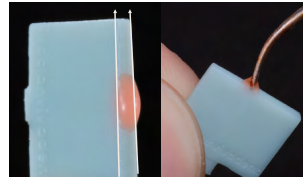
IPS e.max[®] Press Multi

Anwachsregel

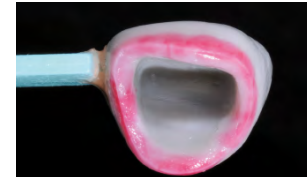
Hinweise zum Anwachsen des IPS Multi Wax Pattern



Modellierung mittig zum IPS Multi Wax Pattern positionieren



IPS Multi Wax Pattern mit der schmalere, konischen Seite nach okklusal/inzisal ausrichten.

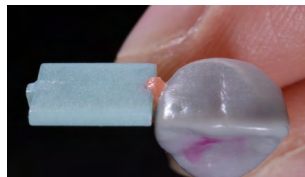


IPS Multi Wax Pattern zur Vestibulärfläche hin ausrichten



Spalt zwischen Modellierung und Wax Pattern mit wenig Wachs schliessen, ohne dass eine verdickte Stelle entsteht.

Anwachsen Frontzahn



IPS Multi Wax Pattern Form A in «Verlängerung» der Labialfläche an die Modellierung anwachsen.



Spalt mit wenig Wachs schliessen, ohne dass eine verdickte Stelle entsteht. Falls notwendig, basale Ecke am Wax Pattern runden.

Anwachsen Frontzahn mit filigranem Stumpf



IPS Multi Wax Pattern Form B in «Verlängerung» der Labialfläche an die Modellierung anwachsen.

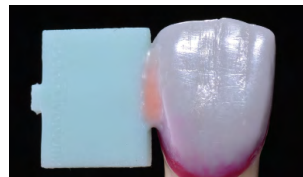


Spalt mit wenig Wachs schliessen, ohne dass eine verdickte Stelle entsteht.

Anwachsen Veneer



IPS Multi Wax Pattern Form A in «Verlängerung» der Labialfläche an der Modellierung positionieren. Präparationsrand beachten.

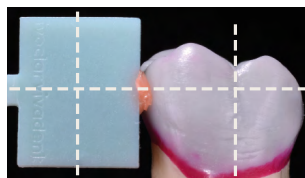


Spalt mit wenig Wachs schliessen, ohne dass eine verdickte Stelle entsteht. Falls notwendig, basale Ecke am Wax Pattern runden.



Das Veneer **nicht** von labial anwachsen.

Anwachsen Seitenzahn



IPS Multi Wax Pattern Form A vertikal mittig an der Restauration fixieren. Verjüngung des Wax Pattern nach okklusal.



Für einen natürlichen Farbverlauf der bukkalen Fläche das IPS Multi Wax Pattern Form A an der mesio-bukkale Seite ansetzen.



Spalt mit wenig Wachs schliessen, ohne dass eine verdickte Stelle entsteht. Falls notwendig, basale Ecke am Wax Pattern runden.



See Instructions

CE 0123



Hersteller
Ivoclar Vivadent AG
Bendererstrasse 2
9494 Schaan/Liechtenstein
www.ivoclar.com