

AdheSE[®] One F

Click & Bond[®] mit dem VivaPen[®]



Sparsam und
mit viel **Komfort**

Click & Bond AdheSE

HOHER KOMFORT

AdheSE One F ist ein selbstätzendes, lichthärtendes Einkomponenten-Adhäsiv mit Fluoridfreisetzung für direkte Restaurationen (Composites, Compomere). Mit dem beliebten VivaPen wird AdheSE One F schnell, einfach und ökonomisch appliziert.

Alles gut im Griff

Das ergonomische Stiftdesign des VivaPen unterstützt die natürliche Haltung der Hand und ermöglicht ein entspanntes Applizieren von AdheSE One F. Das schlanke Design und die gewinkelte Applikationskanüle wurden der bewährten Geometrie zahnärztlicher Instrumente nachempfunden.



One F

SPARSAME ANWENDUNG



Quelle: Dr. A. Peschke, Ivoclar Vivadent AG, Schaan

Zeitsparende Direktapplikation

Einfache und schnelle Applikation von AdheSE One F in wenigen Arbeitsschritten:

- VivaPen Brushkanüle aufstecken und diese in die optimale Position drehen.
- Mehrmaliges Betätigen des Klickmechanismus, bis die beflochtene Kanülenspitze mit AdheSE One F benetzt ist.
- Eine Schicht AdheSE One F auftragen und 20 Sekunden gründlich einmassieren.
- Überschüsse mit einem starken Luftstrom verblasen und 10 Sekunden lichthärten.

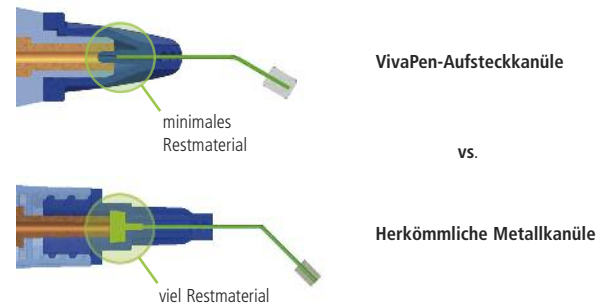
Materialsparende Dosierung

Der VivaPen erlaubt eine exakte Dosierung und eine punktgenaue Anwendung von AdheSE One F. So ist eine einfache Entnahme ohne Materialverlust möglich.

Dank der speziell entwickelten Aufsteckkanüle wird das Restmaterial im VivaPen minimiert.

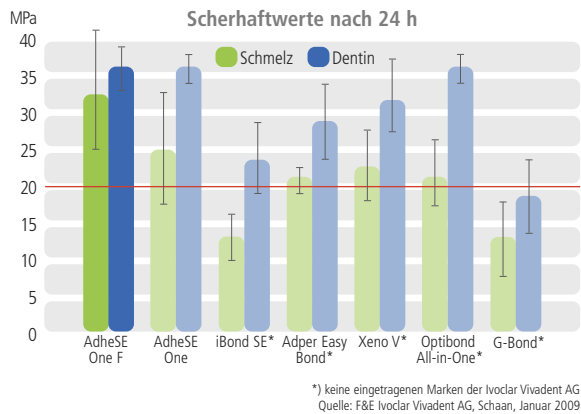
Die integrierte Füllstandsanzeige ermöglicht die Kontrolle der verbleibenden Materialmenge.

Die präzise Direktapplikation von AdheSE One F ermöglicht **ca. 120 Anwendungen** pro VivaPen.



Click &

STABILER VERBUND



Überzeugende Haftung auf Schmelz und Dentin

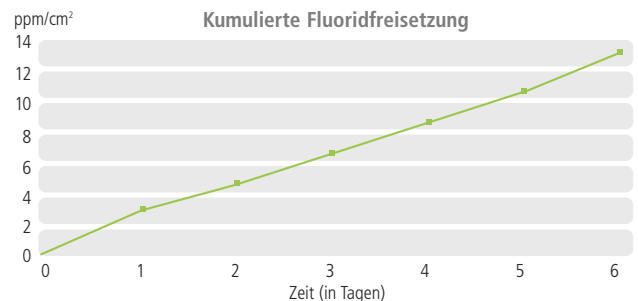
Mit nur einer Schicht AdheSE One F wird ein dauerhafter Verbund zum Zahn erzielt. Auf Schmelz erlaubt der niedrige pH-Wert von 1,4 die Ausbildung eines ausgeprägten Schmelzätzungsmusters. Dank der optimierten Zusammensetzung von AdheSE One F konnte die Schmelzhaftung im Vergleich zu AdheSE One wesentlich erhöht werden. Auf bearbeitetem Dentin wird die anhaftende Schmierschicht aufgelöst und so Teil der aus Kollagen und Adhäsiv bestehenden Hybridschicht.



Schmelz-Ätzmuster AdheSE One F
Quelle: F&E Ivoclar Vivadent AG, Schaan, Januar 2009

Hohe Fluoridfreisetzung

Der Zusatz einer Fluoridquelle in AdheSE One F erlaubt die Freisetzung von Fluoridionen.



Quelle: F&E Ivoclar Vivadent AG, Schaan, Januar 2009

Lagerbedingungen von einkomponentigen, selbststän- denden Adhäsiven

AdheSE One F	Raumtemperatur
iBond SE*	Kühlagerung
Adper Easy Bond*	Kühlagerung
Optibond All-in-One*	Kühlagerung
Clearfil S ³ Bond*	Kühlagerung
G-Bond*	Kühlagerung empfohlen

* keine eingetragenen Marken der Ivoclar Vivadent AG
Quelle: Herstellerangaben, Januar 2009

Lagerung bei Raumtemperatur ohne Qualitätseinbuße

Die in vielen selbststän-
digen All-in-one-Adhäsiven einge-
setzten säureinstabilen Monomere erfordern Kühlagerung. So wird deren Zersetzung verlangsamt. Die patentierte Monomerbasis von AdheSE One F hingegen ermöglicht eine Lagerung bei Raumtemperatur ohne Qualitätsverlust – vom ersten bis zum letzten Click.

Bond mit dem VivaPen

One F

Ergonomisch ausgeformte Griffmulden



Kontrolle des Füllstandes



Exakte und materialsparende Dosierung



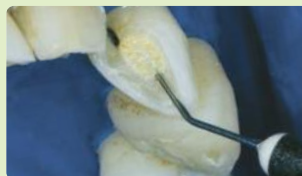
Punktgenaue Applikation und sanftes Einmassieren



Gute Erreichbarkeit aller Kavitäten



Dr. A. Pfannkuch / Deutschland



Dr. N. Bartling / Schweiz



Dr. L. Enggist / Liechtenstein



Dr. H. Streit / Deutschland

VORTEILE AUF EINEN BLICK

AdheSE One F

- Zeitsparend: ein Schritt, eine Schicht
- Stabiler Verbund zu Schmelz und Dentin
- Hohe Fluoridfreisetzung
- Lagerung bei Raumtemperatur

VivaPen

- Einfache und bequeme Direktapplikation
- Ökonomische Materialdosierung
- Gute Erreichbarkeit aller Kavitäten
- Einfache Wischdesinfektion oder Schutz durch die VivaPen-Schutzhülle

Bestellinformation

Artikelnummer	Lieferform/Inhalt
613725AN	AdheSE One F Refill 1x2 ml AdheSE One F im VivaPen 100 VivaPen-Aufsteckkanülen 20 VivaPen-Schutzhüllen
626967AN	AdheSE One F Refill 3 3x2 ml AdheSE One F im VivaPen 300 VivaPen-Aufsteckkanülen 20 VivaPen-Schutzhüllen
627178	VivaPen-Aufsteckkanülen Refill (100 Stück)
627492	VivaPen-Schutzhüllen Refill (300 Stück)

