

AdheSE®

SELBSTÄTZENDES
UNIVERSAL-ADHÄSIV



**Bonding funktioniert jetzt ...
mit Licht und ohne Licht!**

ivoclar .
vivadent®
passion vision innovation

AdheSE®

Selbstätzendes, dualhärtendes, gefülltes Zweikomponenten-Adhäsivsystem für Schmelz und Dentin.

Das selbstätzende Adhäsivsystem AdheSE begeistert durch seine universellen Einsatzmöglichkeiten. Zusammen mit dem neuen DC Activator deckt AdheSE nun sämtliche Indikationen der adhäsiven Zahnheilkunde ab.

Da weder Phosphorsäure-Ätzung noch Vorpolymerisation mit Licht notwendig sind, revolutioniert AdheSE den Aufwand in der Praxis. Sie sparen Zeit und Geld und können postoperative Sensitivitäten auf ein absolutes Minimum reduzieren.

Reduktion postoperativer Sensitivitäten

Mit AdheSE gibt es im Dentin keine Bereiche, die demineralisiert aber nicht von Monomeren durchdrungen sind. Das Auftreten von postoperativen Sensitivitäten wird durch die gute Infiltration ins Dentin maßgeblich verringert.

Indikationen

ohne DC Activator:



- lichthärtende Composite-, Ceromer- und Compomer-Restaurationen
- nach Lichthärtung des Bondings für Stumpfaufbauten mit dual- oder selbsthärtenden Composites

mit DC Activator:



- indirekte Restaurationen und Wurzelstifte
- direkte Restaurationen mit dual- oder selbsthärtenden Composites (z. B. Isopast)
- Stumpfaufbauten mit dual- oder selbsthärtenden Composites (z. B. MultiCore)

Das universelle Adhäsiv,

1

AdheSE Primer



Die klare Farbcodierung – Grün für den Primer, Schwarz für das Bonding und Weiß für den DC Activator – verhindert Verwechslungen. Übersichtliche Piktogramme auf dem Pad erklären sich selbst.



+++ universell einsetzbar +++ spart Zeit und Geld +++ einfaches un

das wirklich Zeit spart!

2 AdheSE Bonding

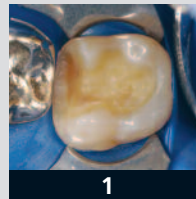


3 AdheSE DC Activator

optional



Indirekte Restauration



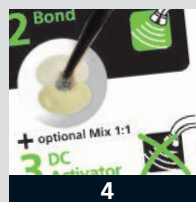
1 Der Ausgangszustand nach der Präparation



2 30 s Applikation AdheSE Primer



3 Primer mit starkem Luftstrom verblasen



4 AdheSE Bonding und DC Aktivator 1:1 anmischen



5 Aktiviertes Bonding applizieren und Restauration mit dualhärtendem Befestigungscomposite eingliedern



6 Das Ergebnis



Die ideale Ergänzung zur Lichthärtung: Im Verhältnis 1:1 angemischt, aktiviert der DC Aktivator das Bonding.

+++ sauberes Handling +++ reduziert postoperative Sensitivitäten +++ keine Kühlung notwendig +++

FERTIG

Direkte Restauration



Der Ausgangszustand



30 s Applikation
AdheSE Primer



Primer mit starkem
Luftstrom verblasen



AdheSE Bonding applizieren



10 s Lichthärtung des
Bondings



Das Ergebnis

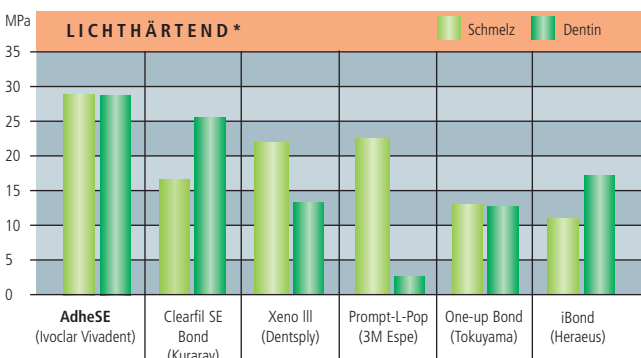


Techniktoleranz

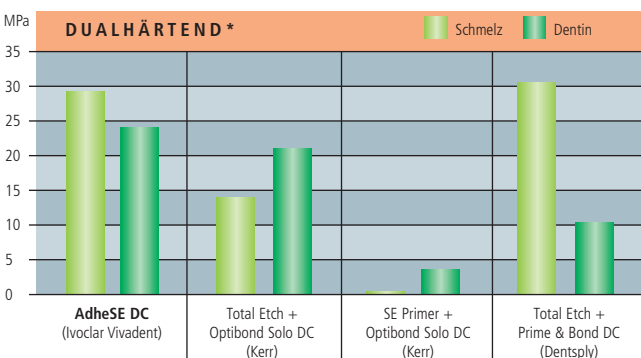
AdheSE ist unempfindlich gegenüber unterschiedlichen Oberflächenbedingungen des Dentins. Bei trockenem oder feuchtem Dentin und selbst bei starkem Verblasen bleibt die Funktion des Primers unverändert.

Haftwerte

AdheSE haftet sofort – initiale Haftwerte auf Dentin und Schmelz sind besonders wichtig, damit sich keine Spannungen aufbauen können. AdheSE besitzt diese Initialhaftung in ausgeprägtem Maße.



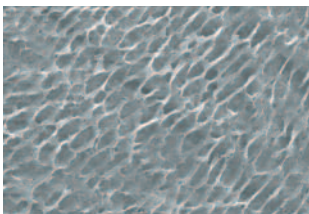
AdheSE erzeugt gleichmäßig hohe Haftwerte auf Schmelz und Dentin.



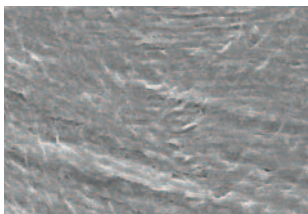
*Scherhaftwerte nach 24h-Interne Ergebnisse der Abteilung Forschung & Entwicklung der Ivoclar Vivadent AG/Schaan

Verbund

Mit AdheSE kann durch den niedrigen pH-Wert ein gut ausgeprägtes Schmelz-Ätzmuster erzeugt werden. Dies bildet die Grundlage für einen optimalen Verbund zum Schmelz.



Gut ausgeprägtes Schmelz-Ätzmuster mit AdheSE



Weniger ausgeprägtes Schmelz-Ätzmuster mit Produkt B

Rasterelektronenmikroskopische Aufnahmen der Abteilung Forschung & Entwicklung der Ivoclar Vivadent AG/Schaan

SELBSTÄTZENDES UNIVERSAL-ADHÄSIV

Lieferformen AdheSE Einzelflaschen

Intro Pack

1 Flasche AdheSE Primer 5 g
1 Flasche AdheSE Bonding 5 g
1 AdheSE Pad
je 25 Applikatoren
grün und schwarz



Lieferformen AdheSE DC Activator

Dual Cure System Pack

1 Flasche AdheSE Primer 5 g
1 Flasche AdheSE Bonding 5 g
1 Flasche AdheSE DC Activator 5 g
1 AdheSE DC Pad
je 25 Applikatoren
grün und schwarz



Refill

1 Flasche AdheSE Primer 5 g



Refill

1 Flasche AdheSE DC
Activator 5 g



Refill

1 Flasche AdheSE Bonding 5 g



Pad Refill

1 AdheSE DC Pad



Refill

1 Flasche AdheSE Primer 5 g
1 Flasche AdheSE Bonding 5 g



Pad Refill

1 AdheSE Pad



Applikator Refill

25 Applikatoren grün
25 Applikatoren schwarz

